

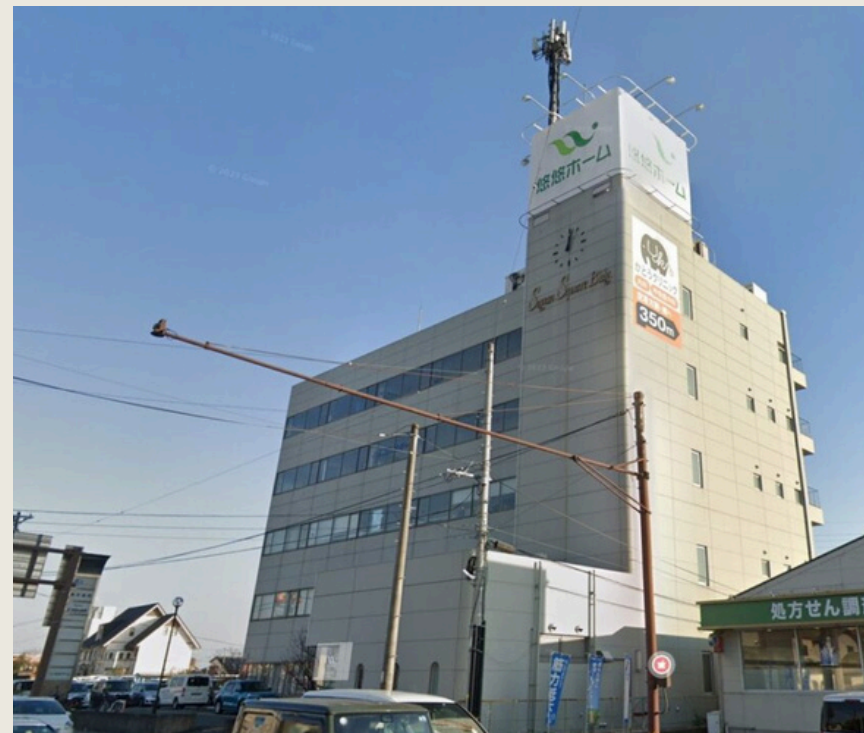
Sagan Square build.

サガンスクエアビル

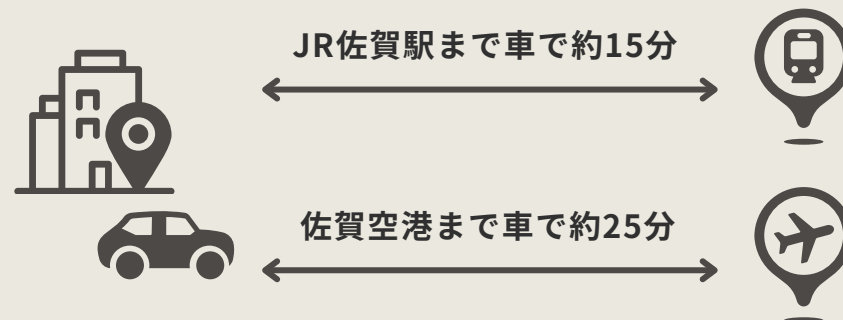
物件概要

ビル概要

J R 佐賀駅～佐賀県庁・城内エリア～佐賀空港を結ぶ南北の幹線道路と通称「南部バイパス」と呼ばれる東西の幹線道路との交差点に位置し、地域のランドマークといえる認知度の高さに利便性を兼ね備えたオフィスビルです。



交通アクセス



ビル概要・入居状況

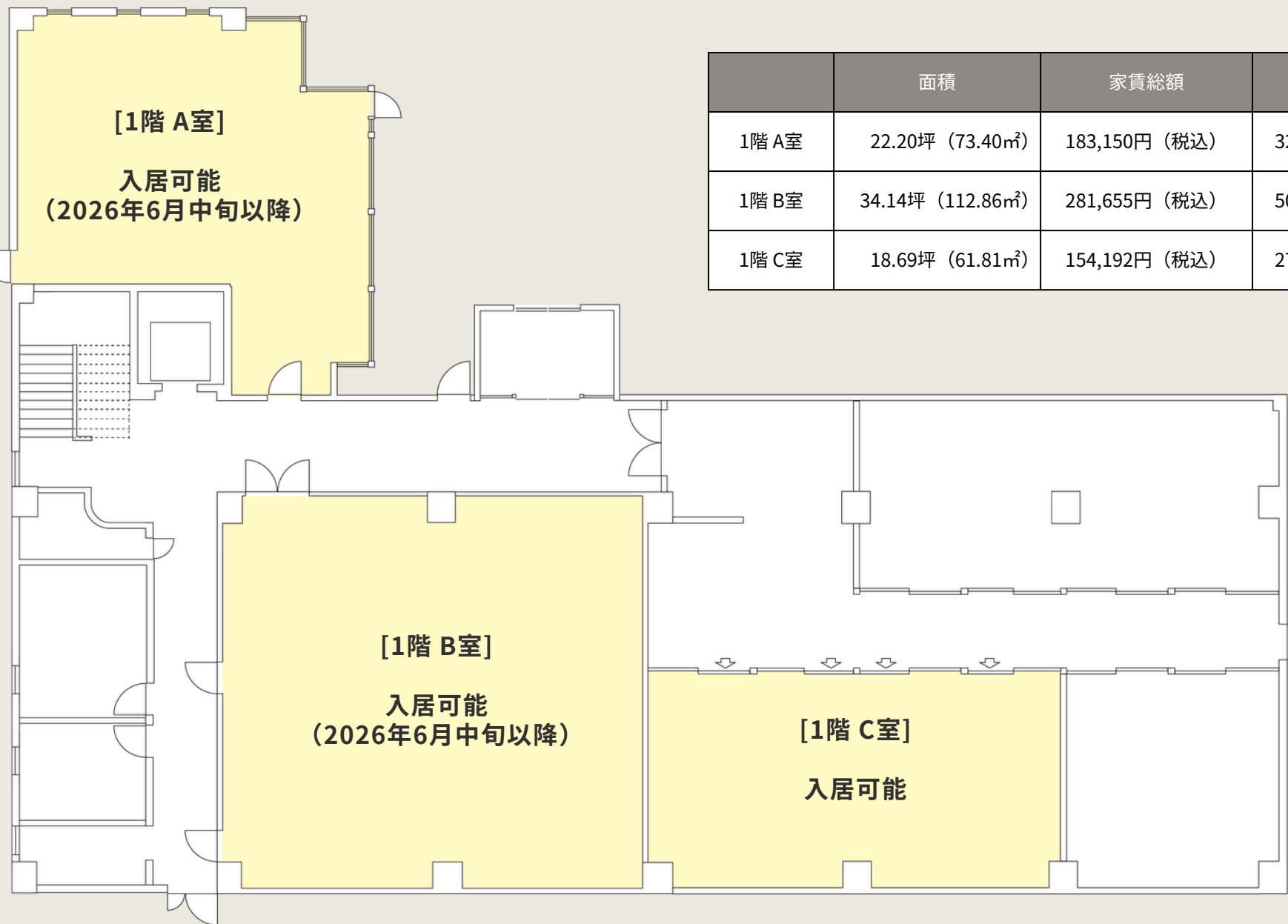
- ✔ **ビル名称** サガンスクエアビル
- ✔ **構　　造** 鉄筋コンクリート造り 5階建て
- ✔ **竣　　工** 1990年（平成2年）9月

✔ **入居状況（2026年5月現在）**

- 1階 アルタスクレイド、ロジスト、《空室あり》
- 2階 エンターアイ、日新技術コンサルタント
- 3階 エフエム佐賀
- 4階 神代薬局、《空室あり》
- 5階 エスプロジェクト、《空室あり》

1階フロア物件概要

物件概要：1階フロア



	面積	家賃総額	敷金
1階 A室	22.20坪 (73.40㎡)	183,150円 (税込)	326,340円 (3ヶ月)
1階 B室	34.14坪 (112.86㎡)	281,655円 (税込)	501,858円 (3ヶ月)
1階 C室	18.69坪 (61.81㎡)	154,192円 (税込)	274,743円 (3ヶ月)

物件概要：1階フロア詳細

	面積	賃料	共益費	家賃総額	敷金
1階 A室	22.20坪 (73.40m ²)	108,780円 (税別) 4,900円/坪	57,720円 (税別) 2,600円/坪	166,500円 (税別) 183,150円 (税込)	326,340円 (3ヶ月)
1階 B室	34.14坪 (112.86m ²)	167,286円 (税別) 4,900円/坪	88,764円 (税別) 2,600円/坪	256,050円 (税別) 281,655円 (税込)	501,858円 (3ヶ月)
1階 C室	18.69坪 (61.81m ²)	91,581円 (税別) 4,900円/坪	48,594円 (税別) 2,600円/坪	140,175円 (税別) 154,192円 (税込)	274,743円 (3ヶ月)

✓ 設備・その他

■ 1階 B室・C室／OAフロア

■ 電気料金／小メーターにて毎月のご使用料金を計測し、ご請求させていただきます。

■ セキュリティ／警備会社の機械警備によるテナント室の警備

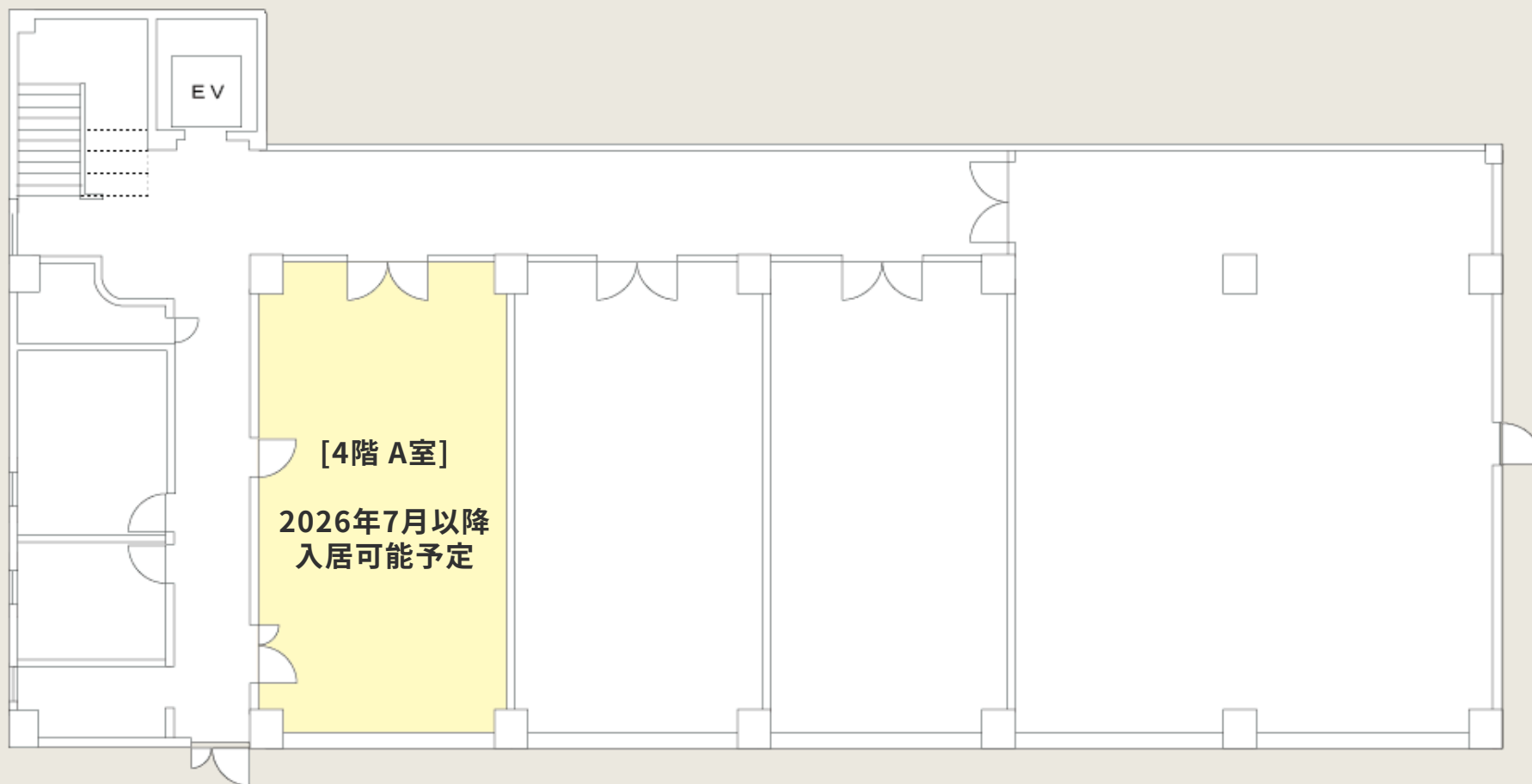
※最終退出者が自室の警備をONにすると共有部含むビル全館が警備セットされます。

■ 駐車場／1台あたり月額6,000円 (税別)

4階フロア物件概要

物件概要：4階フロア

	面積	家賃総額	敷金
4階 A室	17.89坪 (59.14㎡)	127,913円 (税込)	209,313円 (3ヶ月)



物件概要：4階フロア詳細

	面積	賃料	共益費	家賃総額	敷金
4階 A室	17.89坪 (59.14㎡)	69,771円 (税別) 3,900円/坪	46,514円 (税別) 2,600円/坪	116,285円 (税別) 127,913円 (税込)	209,313円 (3ヶ月)

✓ 設備・その他

■電気料金／小メーターにて毎月のご使用料金を計測し、ご請求させていただきます。

■セキュリティ／警備会社の機械警備によるテナント室の警備

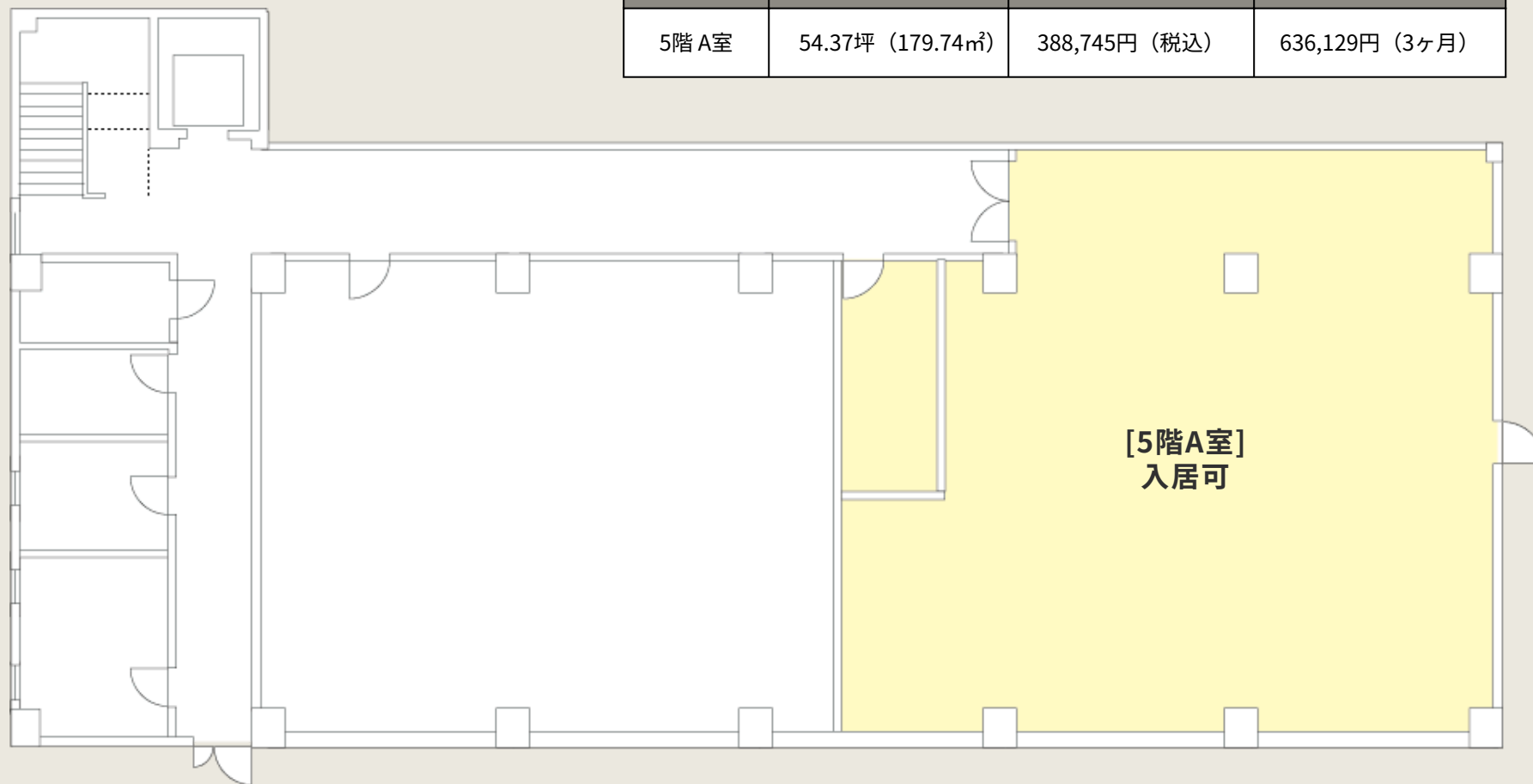
※最終退出者が自室の警備をONにすると共有部含むビル全館が警備セットされます。

■駐車場／1台あたり月額6,000円 (税別)

5階フロア物件概要

物件概要：5階フロア

	面積	家賃総額	敷金
5階A室	54.37坪 (179.74㎡)	388,745円 (税込)	636,129円 (3ヶ月)



物件概要：5階フロア詳細

	面積	賃料	共益費	家賃総額	敷金
5階 A室	54.37坪 (179.74m ²)	212,043円 (税別) 3,900円/坪	141,362円 (税別) 2,600円/坪	353,405円 (税別) 388,745円 (税込)	636,129円 (3ヶ月)

✓ 設備・その他

■電気料金／小メーターにて毎月のご使用料金を計測し、ご請求させていただきます。

■セキュリティ／警備会社の機械警備によるテナント室の警備

※最終退出者が自室の警備をONにすると共有部含むビル全館が警備セットされます。

■駐車場／1台あたり月額6,000円 (税別)

屋上塔屋廣告概要

屋上塔屋広告

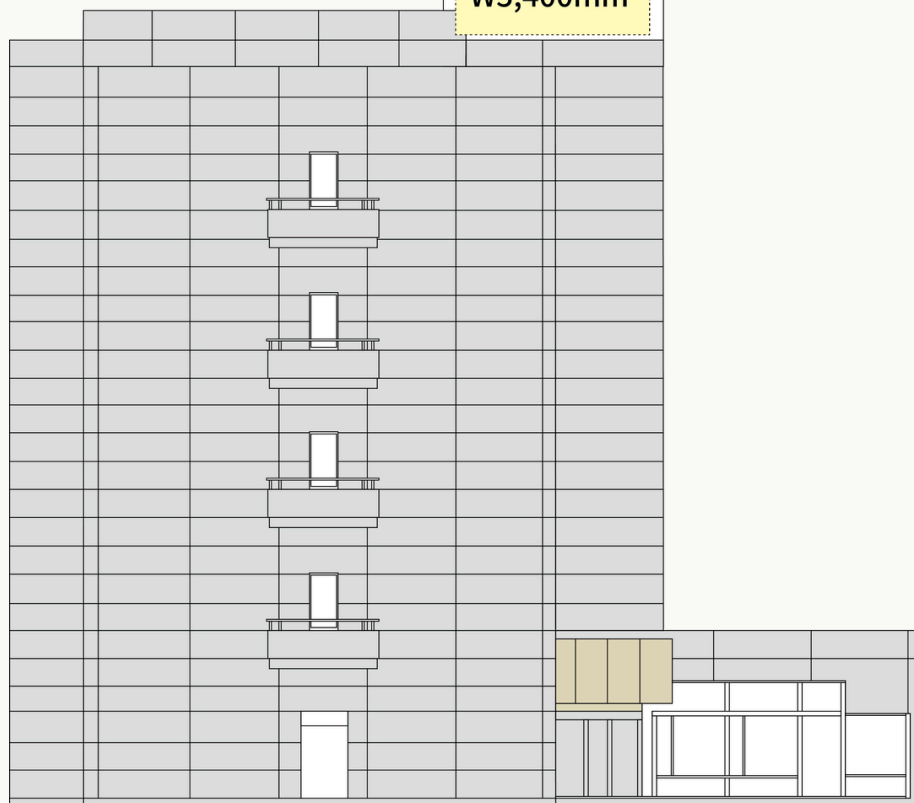
■ビル正面（北側）



屋上塔屋広告

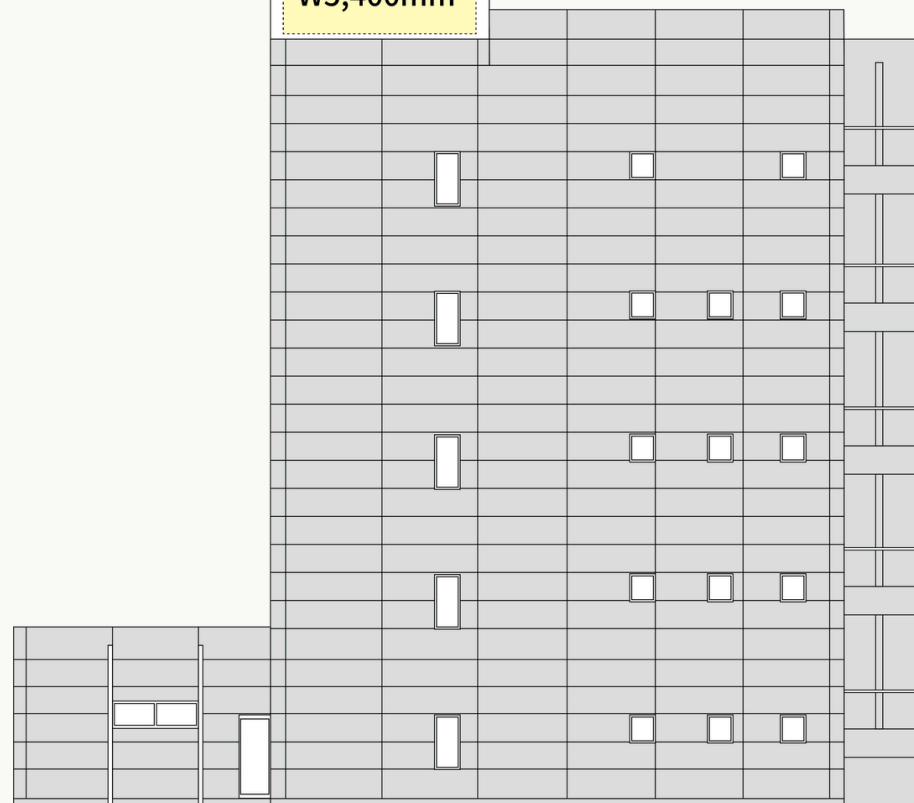
■ビル東側

広告
有効スペース
H 5,000mm
W5,400mm



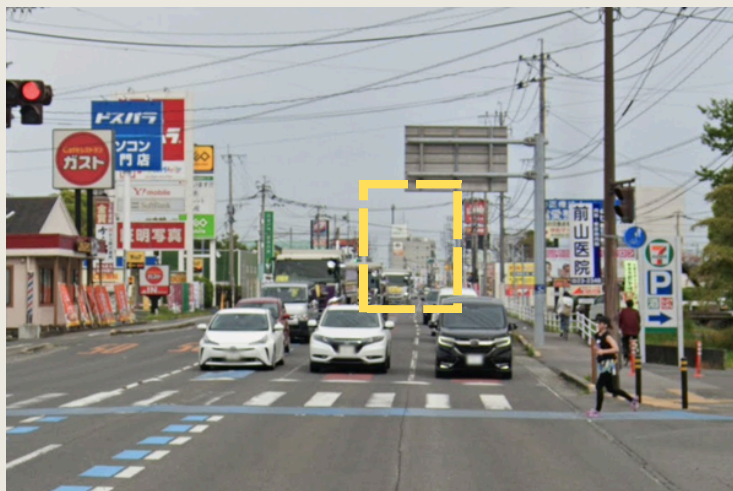
広告
有効スペース
H 5,000mm
W5,400mm

■ビル西側



屋上塔屋広告 視認性抜群の好立地

①佐大前交差点より



②ビル西方面の約200m付近より



③ビル北西側交差点より



④ビル東方面の約300m付近より



環状線が緩やかな
弓型になっており
ビルが東西いずれからも
道路中心付近に
視認できる好立地です

屋上塔屋広告 サイズ・料金ほか

- ✔ 広告設置壁面 東面・北面・西面の合計3面
- ✔ 設置面サイズ 各面 高さ5,000mm×横幅5,400mm
- ✔ 広告掲出料金 月額 100,000円（税別）

✔ 広告のご掲出にあたり

- ・掲出料金には制作費及び設置許可申請等に関わる費用は含まれておりません。
- ・広告掲出契約の満了または解約時は、広告物の撤去及び原状復帰をお願いします。
- ・広告掲出にあたりましては、佐賀市屋外広告条例を遵守いただきます。
- ・広告物の維持・管理は貴社のご負担にて実施いただきます。
- ・初回は2年契約、以降は1年毎の更新と致します。
- ・照明設備の使用をご希望される場合は、掲出料金とは別に電気料金をご負担いただきます。
- ・上記を含む詳細事項につきましては、別途契約書にて定めさせていただきます。